

# Sciences et laboratoire (SL)

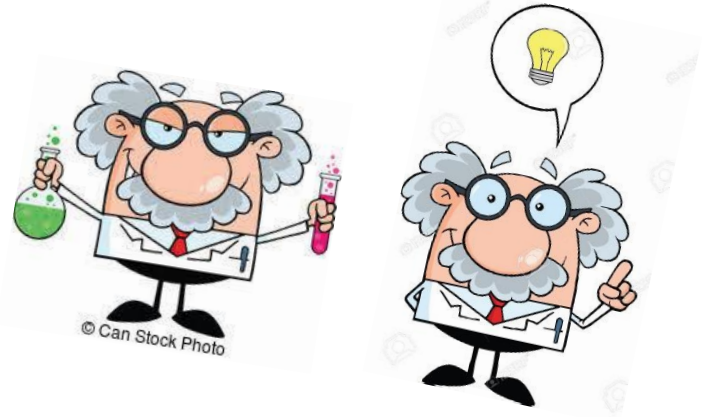


## Déroulement :

- ✓ Travail en effectif réduit de 16 élèves maximum
- ✓ 2h par semaine durant 27 semaines

## Objectifs :

- ✓ Découvrir et appliquer la méthode scientifique
- ✓ Développer le goût de la recherche et l'esprit d'innovation et critique
- ✓ Mener un projet



## 1<sup>er</sup> axe : Pratique expérimentale autour du thème de l'eau :

- ✓ Diversité des eaux : Pourquoi les eaux à notre disposition sont différentes les unes des autres ?
- ✓ Origines des eaux : D'où provient l'eau que nous avons à disposition ?
- ✓ Composition des eaux : De quoi sont composées les différentes eaux ?
- ✓ Utilisation : Comment l'eau est utilisée sur Terre ?



## 2<sup>ème</sup> axe : Mener un projet sur le développement durable au sein du lycée :

- ✓ Développement durable ? Qu'est-ce que c'est ? Qui est concerné ? Comment le mettre en place ?
- ✓ Mettre en place le développement durable au lycée : construction du projet, réalisation du projet en collaboration le personnel du lycée.

