

2 La demande de bourse de lycée par les parents

Pour faire la demande de bourse en ligne, le représentant légal de l'élève doit se connecter avec l'identifiant Educonnect attribué par l'établissement ou via FranceConnect. Seul un compte responsable permet l'accès au service en ligne de demande de bourse.

Nouveautés

Un nouveau portail national des démarches administratives en ligne est ouvert depuis le 7 juin 2021 pour faciliter l'utilisation des services par les familles. Ce nouveau portail est accompagné d'une plateforme d'assistance nationale aux usagers.

La plateforme d'assistance nationale est disponible pour aider les parents en cas de difficulté de connexion EduConnect ou pour leurs démarches en ligne.

Des questions sur votre connexion ou les demandes de bourse de lycée ?

Une plateforme d'assistance nationale est mise à votre disposition.

par téléphone : 0 809 54 06 06 (prix d'un appel local)

du lundi au vendredi de 8h à 20h et le samedi de 8h à 12h

en ligne : assistanceteleservices.education.gouv.fr

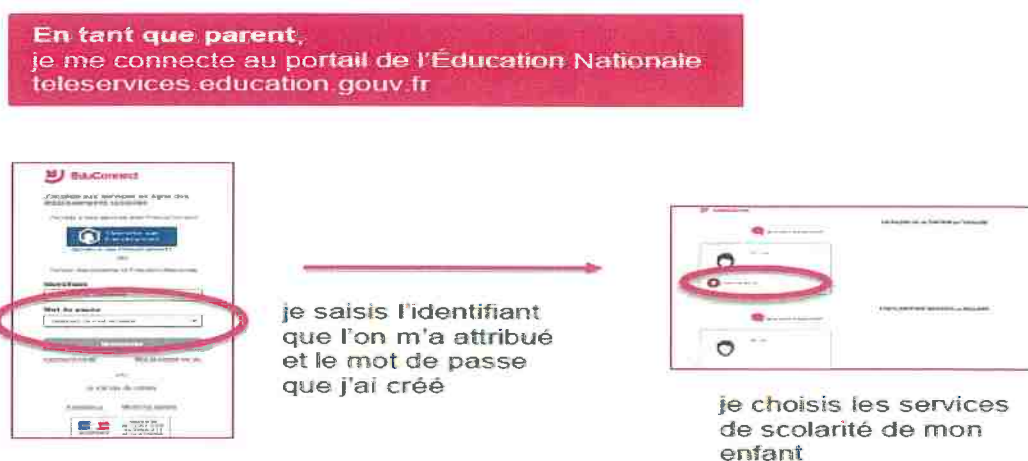
2.1 La connexion

Dans la mesure où la demande de bourse de lycée peut être présentée par tout responsable de l'élève qui en assume la charge effective, chacun des **représentants légaux** de l'élève peut présenter une demande, mais une seule pourra être retenue. Une personne en charge de l'élève mais non représentant légal ne peut formuler une demande en ligne.

Article D. 531-6 du code de l'éducation : Il ne peut être déposé qu'une seule demande de bourse par élève.

Pour accéder au portail Scolarité-Services, deux possibilités sont offertes :

- Faire une demande de bourse avec mon identifiant Educonnect



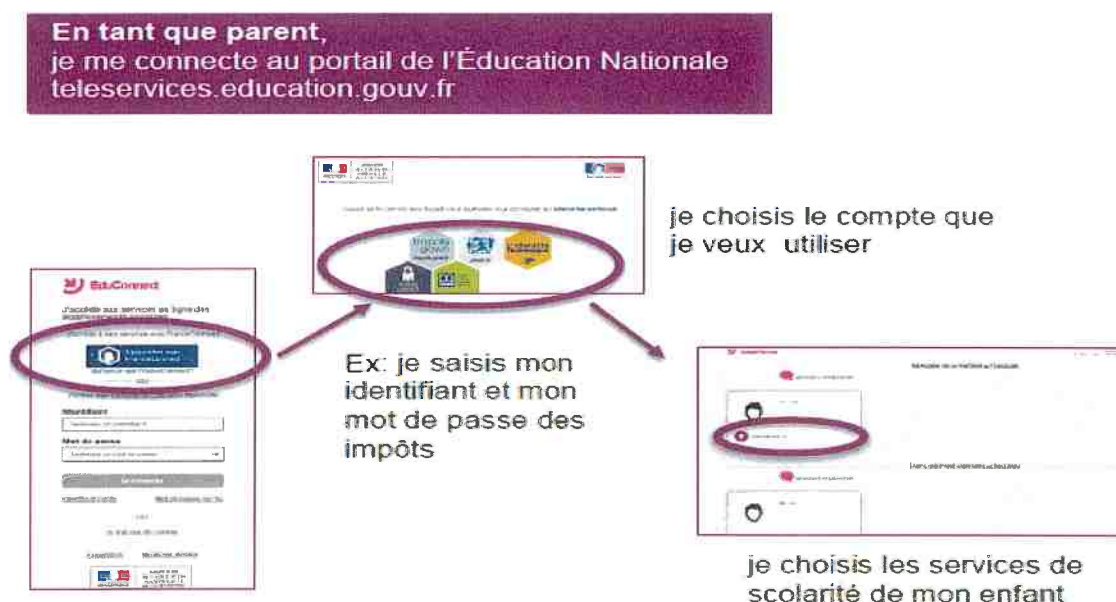
- Faire une demande de bourse avec France Connect

S'identifier avec **FranceConnect** permet d'accéder aux services en ligne de l'Education nationale et d'autres services publics en utilisant l'un des comptes suivants :



Lors de la première connexion aux services de l'Education nationale via FranceConnet, le demandeur devra rapprocher son identité de celle de son enfant. Pour cela, il devra saisir les nom et prénom de son enfant, sa date de naissance et choisir l'établissement qu'il fréquente.

Utiliser les guides de connexion disponibles sur le site <https://www.education.gouv.fr/les-aides-financieres-au-lycee-7511>



*Si le compte Educonnect est rattaché à plusieurs enfants, il faut choisir l'enfant concerné par la demande de bourse.

Le changement d'enfant ramène sur la page d'accueil des téléservices.

Après la connexion, choisir dans le menu « Mes services », **Bourse de lycée** en bas à gauche de l'écran

En cours

1 JAN Demande de bourse
Épave Charentaise

24 JAN Voyage Italie

A venir

31 MAR Inscription cantine
Montant de 4 euros par élève

5 MAI Vacances

FAIRE LA DEMANDE

Accéder à la demande en ligne

Durant la période de campagne, le menu « Demande de bourse » est proposé sur la page d'accueil

Une question, besoin d'aide ?
Trouvez le contact qui pourra vous aider.

CONTACTEZ-NOUS

L'écran suivant permet au parent :

1. De signaler les modifications éventuelles de ces informations par l'accès à la Fiche de renseignements ;
2. De faire sa demande de bourse en ligne ;
3. De télécharger une demande papier.

Prénom et Nom du parent connecté

Prénom et Nom de l'élève*

Mes services

Théo M.
Monsieur Collège - Grand Collège
Niveau : 3ème

Inscription

Mon espace temps

Calendrier de l'élève

Évaluation

Levier scolaire

Mes coordonnées

Mes coordonnées

Nom : MARTIN
Prénom : STEPHANE
Adresse : Ecole des Pêcheurs - 17015 Port-Cadoux
Coursier : stephane.martin@...
Téléphone : ...

Ma demande

Vous pouvez télécharger et imprimer :

TELECHARGER UNE DEMANDE PAPIER

FAIRE MA DEMANDE EN LIGNE

Une question, besoin d'aide ?
Trouvez le contact qui pourra vous aider.

CONTACTEZ-NOUS

2.2 La mise à jour de la fiche de renseignements

Dès la connexion au téléservice Bourse de lycée, le parent visualise, et modifie si nécessaire, **une partie des données administratives de son enfant et les siennes**.

Remarque : les informations modifiées seront immédiatement intégrées à la demande de bourse. En revanche, l'établissement devra les valider pour leur intégration dans Base élèves.

2.3 Le choix « je télécharge » un dossier papier

Ce choix permet au parent d'éditer le dossier papier avec les renseignements concernant son enfant et lui-même déjà remplis.

Il devra joindre son avis d'imposition 2021 sur les revenus de 2020 et déposer l'ensemble au secrétariat de l'établissement.

2.4 Le choix « je fais ma demande en ligne »

Lors d'une connexion par Educonnect ou France connect, il sera demandé le numéro fiscal afin de pouvoir récupérer les données fiscales.

L'écran de récupération des données fiscales est identique par France Connect ou par le compte Educonnect de la famille.

Accueil Plus services Contact Espace famille

Mes services

Théo M.
Général Collège George Sand
Accéder à l'ENT

Inscription

Emploi du temps

Cahier de textes (2)

Évaluations (2)

Livret scolaire

Bourse lycée

Sélection en dossier | Suite avec dossier | Nous contacter

1 Récupération des informations

2 Informations fiscales

3 Validation

Récupération de mes informations fiscales

Saisissez ici le numéro fiscal qui figure sur votre avis d'impôt 2021 (sur les revenus de 2020)

Numéro fiscal

P. Réponses obligatoires

ÉTAPE PRÉCÉDENTE

ÉTAPE SUIVANTE

Les informations récupérées auprès de la DGFIP apparaissent à l'écran suivant, une seule question est à renseigner si le parent n'est ni marié, ni pacsé pour préciser s'il vit en concubinage.

Accueil Mes services Contact Espace Familia

Mes services **Théo M.**
 30 rue de la République - 92000 Nanterre
 01 47 37 10 00

Éligibilité
 Éligibilité de temps
 Cahier de notes
 Scolarité
 Livret scolaire
 Documents

Mon dossier
 Informations fiscales
 Informations fiscales

Mes informations fiscales

Nous venons de recueillir vos informations fiscales sur votre avis d'imposition 2021. Merci de renseigner les informations complémentaires avant de poursuivre.

Conjoints : Vot(e) concubin(e) :

Avis d'imposition 2021 sur les revenus de 2020

Votre numéro fiscal de référence :

Votre avis d'imposition 2021 indique un déficit des années antérieures : Oui Non

Votre situation familiale : Célibataire Marié

Situation distincte de parent isolé : Oui Non

Résidence d'enfants à votre charge :

Enfants résidents au domicile de votre concubine	0
Enfants résidents au domicile de votre épouse	1
Enfants majeurs domiciliés	0

Vous êtes en concubinage ? Oui Non

Enfants à charge :

0 Sans précédent

ÉTAPE SUIVANTE

Une question, besoin d'aide ?
 Trouvez le contact qui pourra vous aider.

Si le parent n'est ni marié, ni pacsé, il doit préciser s'il vit en concubinage.

Au moment de la validation, s'il existe déjà une demande pour l'élève, le message suivant sera affiché : « Vous ne pouvez pas déposer une demande de bourse de lycée pour cet enfant car une demande est déjà enregistrée. Pour plus de renseignements, contactez-votre gestionnaire en établissement. ».

2.5 Récupération des données fiscales du concubin

Dans cette situation, le parent devra renseigner le numéro fiscal du concubin ainsi que ses nom et prénom.

Récupérer les informations fiscales de mon/ma concubin/e

Saisissez ici le numéro fiscal qui figure sur l'avis d'imposition 2021 (sur les revenus de 2020) de votre concubin ainsi que son nom et prénom.

Numéro fiscal

Nom

Prénom

Si les revenus ne permettent pas d'attribuer une bourse, le parent est informé que ses revenus dépassent le plafond autorisé :

Il peut maintenir sa demande pour recevoir une notification de refus en cochant la case prévue à cet effet.

Vos revenus dépassent le plafond permettant l'obtention d'une bourse. Vous n'avez pas droit à la bourse.

Pour plus d'informations, cliquez [ici](#)

Si vous souhaitez recevoir une notification de refus, cochez la case ci-dessous, puis cliquez sur le bouton Pour suivre.

Je souhaite une notification de refus de bourse de lycée.

2.6 Récapitulatif de la demande

Toutes les données récupérées auprès des services fiscaux sont affichées à l'écran suivant « Récapitulatif de la demande ».

Ce récapitulatif reprend les informations fiscales du demandeur et celles de son concubin éventuel.

Mes services

Accueil Mon espace Connexion Espace famille

Théo M.
Mairie de Paris - Mairie de Paris
Accès à 75011

Évaluation de demande Suivre votre dossier Revenir en arrière

Récapitulatif de ma demande

Si vos informations sont exactes, validez votre demande, libérant ainsi le dossier.

Déclarant(e) : Stéphane Martin
Revenu déclarable 2020 : 0000,0000

Avis d'impôt 2021 sur les revenus de 2020

Votre revenu fiscal de référence	118004
Votre avis d'impôt 2021 indique un déficit d'années antérieures	Non
Votre situation familiale	Divorcé(e)
Nombre d'enfants de moins de 6 ans à votre charge	Non
Nombre d'enfants à votre charge	Non
Enfants rattachés au foyer fiscal en résidence séparée	2
Enfants rattachés au foyer fiscal en résidence séparée	1
Enfants rattachés en colocation	0

Je confirme que les informations présentées ici correspondent à la situation de mon ménage au 01/01/2021.

ETAPE PRÉCÉDENTE VALIDER

Une question, besoin d'aide ?
Trouvez le contact qui pourra vous aider.

CONTACTEZ-NOUS

La confirmation des informations contenues dans le récapitulatif est obligatoire pour finaliser la demande. La validation de cet écran va entraîner l'enregistrement de la demande de bourse en ligne.

2.7 Accusé d'enregistrement de la demande et estimation du droit à bourse

Accès au suivi de dossier

Accusé d'enregistrement de ma demande

Votre dossier dématérialisé est déposé.

Vous allez recevoir un accusé d'enregistrement de votre demande à l'adresse stephane.martin@education.gouv.fr.

Le suivi de votre dossier est disponible dès maintenant. Vous pouvez également vous reconnecter plus tard pour y accéder.

Estimation de mon droit à la bourse

Compte tenu des informations que nous avons récupérées, et sous réserve de l'acceptation de votre dossier, le montant de la bourse qui pourrait vous être attribué pour votre enfant serait de 936€ pour l'année scolaire 2021-2022.

PASS'SPORT

Connaissez-vous le Pass Sport ? Il vous permet de bénéficier d'une réduction de 50€ pour inscrire votre enfant dans un club de sport. Rendez-vous sur sports.gouv.fr pour en savoir plus.

Afin d'améliorer la qualité de ce service en ligne, accordez-nous encore une minute de votre temps.

Je donne mon avis

▪ **Accusé d'enregistrement**

Le parent reçoit parallèlement, un **accusé d'enregistrement par courriel** qui est conforme au décret n° 2015-1404 relatif à la saisine de l'administration par voie électronique.

MINISTÈRE DE L'ÉDUCATION NATIONALE ET DE LA JEUNESSE

DEMANDE DE BOURSE DE LYCÉE

Récapitulatif de la démarche en ligne effectuée le 10/09/2021

Références de votre demande	
Référence à rappeler	07520-100122
Demandeur	Stéphanie Martin
Demande de bourse présentée pour	Théo Martin né le 09/01/2004

Informations fiscales prises en compte pour la demande	
Avis d'impôt 2021 Sur les revenus de 2020	
Déclarant e s	Stéphanie Martin
Votre revenu fiscal de référence	11800 €
Déficit d'années antérieures	Non
Votre situation familiale	Divorcé e
Situation déclarée de parent isolé	Non
Nombre d'enfants à votre charge	
Enfants mineurs ou handicapés en résidence exclusive	2
Enfants mineurs ou handicapés en résidence alternée	1
Enfants majeurs co-résidents	0

Pièces justificatives à produire	
- Attestation récente de paiement de la CAF	

▪ **Suivi de dossier**

Une fois la demande de bourse en ligne terminée, les représentants légaux pourront consulter le suivi du traitement de leur demande en accédant au téléservice **Bourse de Lycée**.

Dans le cadre de l'amélioration continue de l'expérience des démarches en ligne, le parent pourra donner son avis sur la démarche administrative en ligne qu'il vient d'effectuer, accessible grâce à un bouton « je donne mon avis » proposé en fin de parcours.

